



AUSZUG ERFAHRUNGSNACHWEIS TIEFBAU

Eine umfassendere Liste der persönlichen Referenzobjekte kann per E-Mail angefordert werden.

NEUBAU FUSS- UND RADWEG KLEINGURMELS IN GURMELS

VERKEHRSWEGEBAU



Geleistete Arbeiten :

- Projektierung :
Vorprojekt
Ausschreibungen
Ausführungsprojekt
z.T. Planerstellung
- Ausführung :
Statische Berechnungen
Bauleitung

Bearbeitete Bauteile:

Fuss- und Radweg entlang
Kantonalstrasse Düdingen - Murten
Neue Postautohaltestelle
Neue Betonbrücke für Fussgänger und
Radfahrer
Neue Schmutzwasser-, Meteorwasser-
und Trinkwasserleitung
Neugestaltung Kreuzung
Mittelstreifen in Natursteinpflasterung
Neue Strassenbeleuchtung



Auftraggeber :

Gemeinde Gurmels

Baujahr :

2006 - 2007

ERNEUERUNG ZELGSTRASSE IN DÜDINGEN

VERKEHRSWEGEBAU

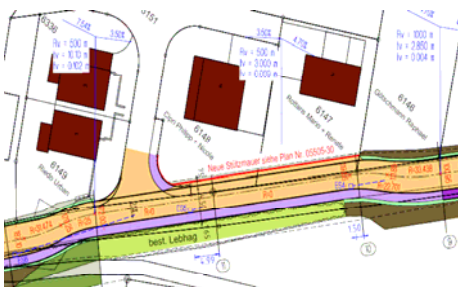


Geleistete Arbeiten :

- Projektierung :
Vorprojekt inkl. Planerstellung
Ausschreibungen
Ausführungsprojekt
z.T. Planerstellung
- Ausführung :
Statische Berechnungen
Bauleitung

Bearbeitete Bauteile:

Neue Kanalisation im Trennsystem
inkl. Privatanschlüsse während
Betrieb best. Mischwasserleitung
Neue Trinkwasser- und Gasleitung
inkl. Privatanschlüsse
Verbreiterung und neue
Linienführung best. Strasse inkl.
neuem Fussweg
Neue Stützmauern
Neue Strassenbeleuchtung
Neue Privatzufahrten



In Koordination mit Kanalisation
Juraweg und Quartierschliessung
„Obere Zelg“

Auftraggeber :

Gemeinde Düdingen

Baujahr :

2006 - 2008



NEUBAU ABWASSERKANAL HASLERA-LUGGIWIL IN DÜDINGEN

SIEDLUNGSENTWÄSSERUNG



Zugang und Einstieg Regenrückhaltebecken

Geleistete Arbeiten :

- Projektierung :
Ausschreibung
Ausführungsprojekt
z.T. Planerstellung
- Ausführung :
Statische Berechnungen
z.T. Planerstellung
Bauleitung

Bearbeitete Bauteile:

Neue Misch-, Meteor- und Schmutzwasserleitung
Pressbohrvortrieb unter SBB-Linie und Kantonalstrasse
Pressvortrieb unter Autobahn mit nachträglichem Einbau Trockenwetterrinne
Neues Regenrückhaltebecken
Neue Landwirtschaftsbrücken
Ausbau Luggiwilbach

In Koordination mit Erneuerung Riedlistrasse

Auftraggeber :

Gemeinde Düringen

Baujahr :

2002 - 2003

NEUBAU METEORWASSERLEITUNG RAFFOR – MURTENSEE IN MURTEN

SIEDLUNGSENTWÄSSERUNG



Blick Raffor Richtung Murtensee

Geleistete Arbeiten :

- Projektierung :
Bauprojekt inkl. Planerstellung
Ausschreibung
Ausführungsprojekt inkl. Planerstellung
- Ausführung :
Bauleitung

Bearbeitete Bauteile:

Neue Meteorwasserleitung
Pressbohrvortrieb unter Parkplatz Hotel Schiff und durch Seemauer in Murtensee

In Koordination mit Bauarbeiten für die EXPO 02

Auftraggeber :

Gemeinde Murten

Baujahr :

2001

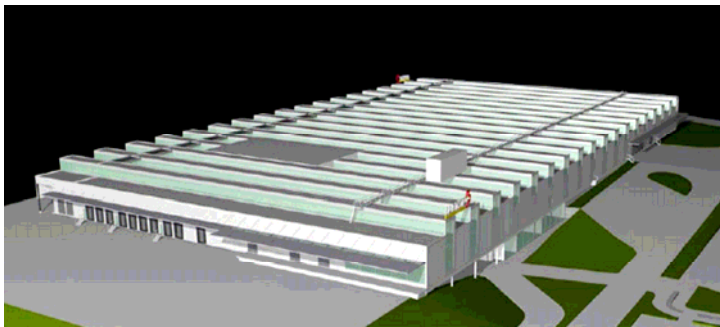


NEUBAU BRIEFZENTREN DIE POST - REMA IN HÄRKINGEN UND ECLEPENS

PARZELLENSCHLISSUNG



Briefzentrum Härkingen



Briefzentrum Eclepens

Weiterer Beschrieb unter:

http://www.post.ch/de/d_factsheet_bz_haerkingen.pdf

http://www.swisspost.com/de/factsheet_bz_eclpens.pdf

Geleistete Arbeiten :

- Projektierung :
Ausschreibungen
Ausführungsprojekt
z.T. Planerstellung
- Ausführung :
Baukontrollen

Bearbeitete Bauteile:

Neue Kanalisation im Trennsystem
Neue Trink- und Löschwasserleitung
Neues Versickerungsbecken unter Verkehrsfläche
Neue Anschlussgeleise ab best. SBB-Bahntrasse
Bodenstabilisierung
Neue Verkehrsflächen in Belag und Beton
Materialbilanz Umgebung
Umgebungsgestaltung inkl. Versickerungsmassnahmen

Auftraggeber :

Die Post - REMA
Losinger Construction AG/SA

Baujahr :

2006 - 2009

NEUBAU PFLEGEHEIM AURIED IN FLAMATT

PARZELLENSCHLISSUNG



Geleistete Arbeiten :

- Projektierung :
Bauprojekt inkl. Planerstellung
Ausschreibungen
Ausführungsprojekt inkl. Planerstellung
- Ausführung :
Bauleitung

Bearbeitete Bauteile:

Baugrubenaushub
Neue Kanalisation im Trennsystem
Neue Trinkwasserleitung
Neue Versorgungsleitungen
Umgebungsgestaltung inkl. Versickerungsmassnahmen
Neue Verkehrsflächen

Auftraggeber :

Stiftung Altersheim St. Wolfgang

Baujahr :

2003 - 2004



BAUINGENIEURBÜRO

Hoch- und Tiefbau

Markus Woodtli

Dipl. Bauingenieur HTL

WOODTLI

Rainacherstrasse 25

Email mw-bau@bluwin.ch

Postfach 3054

Natel 079/773 18 55

6012 Obernau

Tel/Fax 041/320 00 24

QUARTIERERSCHLIESSUNG SANDACHER SÜD IN DÜDINGEN

QUARTIERERSCHLIESSUNG



Geleistete Arbeiten :

- Projektierung :
Bauprojekt inkl. Planerstellung
Ausschreibungen

Bearbeitete Bauteile:

Parzellierungsplan
Neue Kanalisation im Trennsystem
Neue Trinkwasserleitung
Neue Versorgungsleitungen
Versickerungsmassnahmen

In Koordination mit Erneuerung
Sandacherstrasse

Auftraggeber :

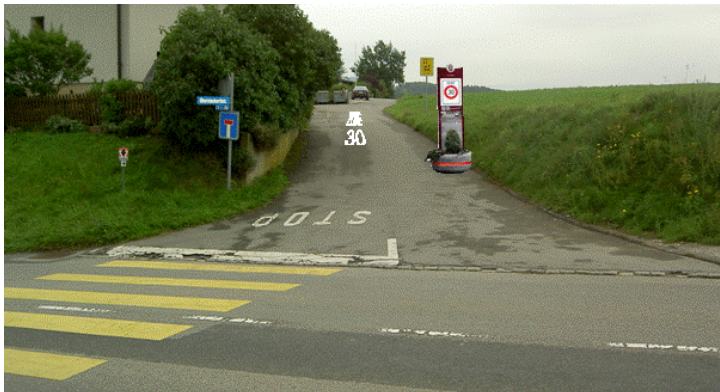
Gemeinde Düdingen

Baujahr :

2005 - 2006

EINFÜHRUNG TEMPO 30 IN SCHMITTEN

VERKEHRSPANUNG



Geleistete Arbeiten:

Bestandesaufnahme best.
Gegebenheiten
Festlegen und Organisation
Geschwindigkeitsmessungen
Auswertung Geschwindigkeits-
messungen
Vorschläge Beruhigungs-
massnahmen in Absprache mit den
betroffenen Anwohner und der
Gemeinde
Vorbericht zur Stellungnahme durch
den Kanton
Erstellen definitives Gutachten zur
Bewilligung durch den Kanton

Auftraggeber :

Gemeinde Schmitten

Jahr :

2005 - 2007

